

GEO PANNEL® inpat 10



Descripción:

Lámina de impacto ecológica de altas prestaciones térmicas y acústicas. Fabricado con un **80% de fibras textiles recicladas**, es un material **100% reciclable** con baja huella de carbono. Producto hidrófobo. No contiene fibras minerales, por lo que **no es irritante**.

Aplicaciones:

Como lámina de impacto entre forjado y solado.

| Datos técnicos | Valor | Unidades | Norma |
|--|--------------------------|--------------------|------------------------|
| Espesor nominal | 10 | mm | EN 823 |
| Densidad | 60 ± 15 % | kg/m ³ | EN 1602 |
| Reacción al fuego | F | | EN 13501-1 |
| Conductividad térmica (λD) | 0,031 | W/m·K | EN 12667 (categoría I) |
| Resistencia térmica | 0,323 | m ² K/W | EN 12667 |
| Tolerancia largo | ± 2 % | | EN 822 |
| Tolerancia ancho | ± 1,5 % | | EN 822 |
| Resistencia a la tracción paralela | 10 | kPa | EN 1608 |
| Resistencia biológica | Sin crecimiento (L0) | | EAD, Anexo B |
| Estabilidad dimensional | DS (70,-) 3 DS (70,90) 3 | | EN 1604 |
| Absorción de agua | 6 | kg/m ² | EN 1609, método A |
| Propiedades acústicas: | | | |
| Rigidez dinámica | 4 | MN/m ³ | EN 29052-1 |
| Resistencia al flujo de aire | 30 | kPa/m ² | EN 29053 |
| Reducción ruido impacto (ΔI) | 27 | dB | ISO 717-2 |
| Contribución a la reducción del nivel sonoro a ruido aéreo | 9 | dB | ISO 717-2 |

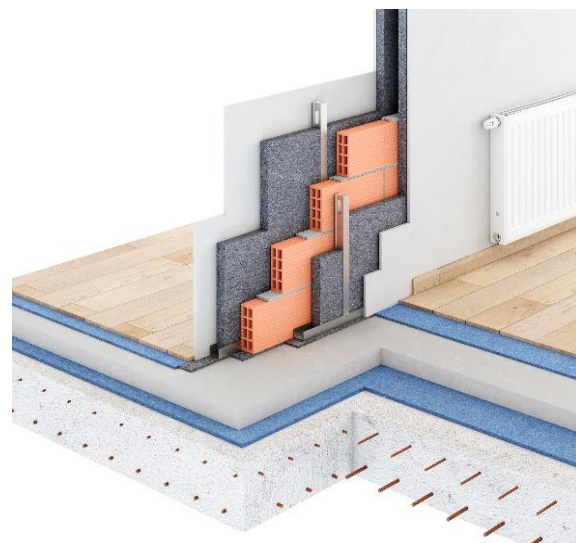


Medidas estándar

Bobinas de 14 mL y anchura 1,2 m

Ventajas:

- Excelente acústica, tanto a ruido aéreo como a ruido de impacto.
- Óptimas prestaciones térmicas.
- Elevada resistencia a tracción y desgarro.
- Producto ecológico.
- Máxima durabilidad.
- Excelente comportamiento frente al vapor de agua.
- Excelentes resultados en emisión de Compuestos Orgánicos Volátiles (COVs).



Indicadores de Impacto Ambiental:

Utilización total de recursos energéticos primarios no renovables (energía primaria y recursos energéticos primarios utilizados como materia prima)

1,32E+01MJ

Utilización total de recursos energéticos primarios renovables (energía primaria y recursos energéticos primarios utilizados como materias primas)

2,49E+01 MJ

Calentamiento global

1,12E+00 Kg CO₂-eq

Uso neta de agua dulce

5,24E-03 m³/FU



Esta revisión reemplaza y anula a cualquier versión anterior de este documento.

Nivel: 16

Fecha: 12/05/2022